

SOMOS LATITUDES



2024

SOBRE



LATITUDES[®]

CAPP

UM POUCO SOBRE A NOSSA HISTÓRIA

A Latitudes - CAPP nasceu em 2009, enquanto cooperativa de solidariedade social, tornando-se em 2010 numa IPSS.

O nosso caminho iniciou-se com psicologia, passando por várias áreas e associando-se a terapia da fala. Uma conjugação de sucesso, promovendo um trabalho multidisciplinar.

Intervimos ao longo destes 9 anos, em escolas, jardins de infância, colégios, IPSS, grupos comunitários, empresas, juntas de freguesia, hospitais na área metropolitana de Lisboa-Setúbal.

Sempre numa linha de complementaridade e partilha de conhecimento e intervenção especializada.

Contribuímos para o bem-estar dos nossos utentes como das entidades parceiras.

Melhorando passo a passo a comunidade e por consequente o mundo!

PONTO DE REFLEXÃO

A Latitudes-CAPP continua o seu caminho com determinação, enfrentando os desafios que 2024 trouxe com uma postura de resiliência e adaptação. O contexto económico e a instabilidade nas parcerias tiveram impacto direto na execução dos projetos planeados e na sustentabilidade da entidade ao longo do ano.

Durante o ano, registaram-se 477 desmarcações, com um impacto estimado de 14310€ em receitas não processadas, situação que voltou a fragilizar a tesouraria da organização. A tentativa de reabrir a área de Terapia da Fala, através de parcerias externas, não se concretizou por ausência de profissionais disponíveis. Também não foi requisitado trabalho nas áreas de psicomotricidade e nutrição.

Verificaram-se ainda dificuldades na implementação do IPARA, nomeadamente nos programas PSIMCA e Camaleão, devido a alterações de última hora por parte das entidades parceiras, que inviabilizaram a concretização das ações previstas. No caso do programa Metamorfose, os processos de reestruturação nas empresas parceiras levaram ao adiamento das colaborações inicialmente alinhadas.

Apesar destes constrangimentos, a equipa manteve o seu compromisso com a missão da Latitudes-CAPP. O ano foi marcado por um investimento significativo no programa Coala, com desenvolvimento de formações em formato híbrido — presenciais e online — que visam aprofundar o conhecimento e a capacitação em saúde mental, neurodesenvolvimento e intervenção comunitária.

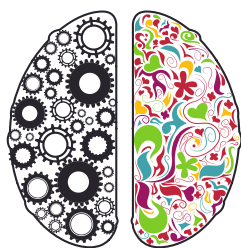
Outro sinal positivo foi o crescimento do blogue Latitudes World Therapy, que atingiu cerca de 5600 visitantes ao longo do ano, refletindo o interesse crescente nas temáticas abordadas e na partilha de recursos e reflexões com impacto na comunidade.

Acreditamos que a perseverança da equipa, aliada à confiança da comunidade que nos procura, continuará a ser a base para a construção de respostas cada vez mais ajustadas e inovadoras no futuro.

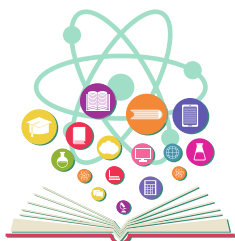
EM 2024



- 4 Concelhos - Oeiras, Almada, Sesimbra, Setúbal
- 45 Parceiros
- 6 Ações de Formação - Parcerias
- 125 horas de Consultoria - Parcerias



- **1733 sessões em Psicologia**
- **110 Avaliações de Psicologia**



Formação

- Interna e E-Learning - 92 horas
- Supervisão - 50 horas
- Formação à Parcerias - 23 horas



IPARA (Área Projetos)

- 50 horas de PSI.MCA e Camaleão;
- 12 horas de colibri

105 horas - Blogue Latitudes World Therapy



Presença Online

- 5 578 visitantes do Blogue Latitudes World Therapy
- 3 615 visitas da latitudes.org.pt
- 1 278 visitas às redes da Latitudes

*Tocamos num universo de 12 143 pessoas...
Presencial e Online!*

RESULTADOS FINANCEIROS E CONCLUSÕES

Rubricas	Ano 2024
Serviços Prestados	43 389,70 €
Fornecimentos	14 619,10 €
Gastos com o Pessoal	35 004,32 €
Donativos	5 177,11 €
Outros Gastos	623,57 €

O ano de 2024 foi, para a Latitudes-CAPP, um período de travessia e reorganização. Mais do que um momento decisivo, representou uma etapa de contenção e reposicionamento, mantendo-se firme o compromisso com a missão de promoção da saúde mental, apesar dos reajustes internos e externos que marcaram os últimos anos.

O encerramento de algumas áreas-chave e a necessidade de recuperar a estabilidade a diferentes níveis refletiram-se no resultado líquido do período, que foi de (2 286,73 €).

Este valor evidencia o esforço de equilíbrio financeiro num ano em que se procurou assegurar a continuidade dos serviços essenciais, reavaliar prioridades e preparar o relançamento gradual de outras respostas.

Foram definidas **cinco áreas estratégicas** para orientar o planeamento anual, das quais duas se encontram já em plena execução:

- **Dinamização dos serviços presenciais e continuidade do investimento na teleterapia**, ajustando as respostas às necessidades específicas de cada utente.
- **Consolidação do programa Coala**, com oferta de formações híbridas, presenciais e online, promovendo a partilha de conhecimento e o desenvolvimento pessoal e profissional dos participantes.

As restantes iniciativas foram reorganizadas e estão em fase de preparação, com diferentes horizontes temporais:

- **Em curso para 2025** – Os programas PSIMCA e Colibri serão relançados e readaptados, com reforço das parcerias e maior estabilidade no planeamento.
- **Em preparação para 2025** – A mascote GALA, símbolo da identidade e da história da Latitudes-CAPP, será reativada, com o objetivo de contar de forma acessível e afetiva a nossa história, os valores que nos orientam e os sonhos que projetamos para o futuro.
- **Previsto para 2026** – O programa Camaleão, direcionado à população sénior, será retomado em articulação com as redes locais dos concelhos de Almada e Setúbal.

Reafirmamos o nosso compromisso em enfrentar os desafios com criatividade, flexibilidade e resiliência. Olhamos para 2025 com confiança e determinação, acreditando que será o ano para consolidar a retoma das áreas em pausa e aprofundar o impacto da nossa ação junto da comunidade.



LATITUDES®

CAPP

"O sonho comanda a vida
E que sempre que o homem sonha
O mundo pula e avança
Como bola colorida
Entre as mãos duma criança!"

António Gedeão
