

# SOMOS LATITUDES



## 2022

---

# SOBRE



# ***LATITUDES***<sup>®</sup>

## CAPP

## UM POUCO SOBRE A NOSSA HISTÓRIA

A Latitudes - CAPP nasceu em 2009, enquanto cooperativa de solidariedade social, tornando-se em 2010 numa IPSS.

O nosso caminho iniciou-se com psicologia, passando por várias áreas e associando-se a terapia da fala. Uma conjugação de sucesso, promovendo um trabalho multidisciplinar.

Intervimos ao longo destes 9 anos, em escolas, jardins de infância, colégios, IPSS, grupos comunitários, empresas, juntas de freguesia, hospitais na área metropolitana de Lisboa-Setúbal.

Sempre numa linha de complementaridade e partilha de conhecimento e intervenção especializada.

Contribuímos para o bem-estar dos nossos utentes como das entidades parceiras.

Melhorando passo a passo a comunidade e por consequente o mundo!

---

# PONTO DE REFLEXÃO

A Latitudes - CAPP iniciou sua jornada em 2009 e, ao longo dos últimos 13 anos, temos enfrentado diversos desafios e transformações significativas. Esses anos representaram um período de trabalho contínuo, marcado por momentos de crise econômica, uma pandemia global, confinamentos, reestruturações internas e mudanças de localização. No entanto, ao longo de tudo isso, nossa principal preocupação sempre foi salvaguardar as necessidades dos utentes e suas famílias.

Durante esse tempo, também nos destacamos por nossa inovação na intervenção e no trabalho comunitário. Estabelecemos parcerias valiosas com vários agentes locais, todos em prol do bem-estar das comunidades em que atuamos. Além das sessões de psicologia e terapia da fala, implementamos com sucesso a unidade de investigação - IPARA.

Podemos compartilhar as boas notícias, pois conseguimos agendar a versão do PSIMCA para março de 2023, em uma vertente de teste. No último trimestre de 2022, começamos a estabelecer contatos com parceiros locais para apresentar o projeto Camaleão, que promete trazer novas perspectivas.

Não podemos deixar de mencionar o Blogue Latitudes World Therapy, que continua ativo, juntamente com a produção de podcasts Mamãs & Papás, bem como o podcast MIL.

---

Também lançamos uma campanha de apresentação da Latitudes CAPP aos vários parceiros sociais, reforçando nosso compromisso como uma das entidades de saúde mental. No entanto, ao longo do caminho, percebemos a necessidade de reorganizar nossos espaços para 2023, procurando otimizar os nossos recursos.

Essa reorganização inclui a redução de custos em áreas específicas, uma vez que as desmarcações dos utentes tiveram um impacto significativo em nossa viabilidade financeira. Além disso, estamos empenhados em viabilizar novos serviços e áreas de atuação que estejam alinhados com a missão da Latitudes.

O ano de 2022 foi intenso e cheio de desafios, mas percebemos a necessidade de ajustar nossa estratégia para 2023, considerando a chegada de mais uma crise económica e a necessidade de garantir que nossos serviços continuem acessíveis à comunidade, mesmo com a inflação.

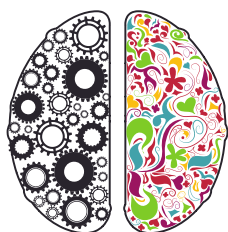
A Latitudes - CAPP continuará a se adaptar e a evoluir para servir da melhor forma possível a nossa comunidade, mantendo nosso compromisso com o bem-estar e a saúde mental. Estamos confiantes de que enfrentaremos os desafios à frente com determinação e resiliência.

---

# EM 2022



- 5 Concelhos
- Oeiras, Almada, Seixal, Sesimbra, Setúbal
- 51 reuniões de Consultoria
- 40 Parceiros
- 2 Ações de Formação - Parcerias
- 75 horas de Consultoria - Parcerias



2 297 sessões em  
Psicologia & Terapia da Fala  
15 Rastreios e Avaliações em TF + Psi.



Formação  
477 horas de Formação Interna, E-Learning e Supervisão  
15 Horas Formação - Parcerias



Área Projetos  
IPARA - PSI.MCA e Camaleão  
235 horas - Blogue Latitudes World Therapy

*tocamos em 1500 famílias...*

---

---

# RESULTADOS FINANCEIROS E CONCLUSÕES

Rubricas	Ano 2022
Serviços Prestados	52 029,00€
Fornecimentos	26 904,58 €
Gastos com o Pessoal	33 115,77€
Donativos	9 322,00 €
Outros Gastos	6 265,41€

O resultado líquido do período de 2022 foi de (4599.61€).

Em 2023, antevemos um ano desafiador devido a uma nova crise económica após a pandemia. Isso nos levou a identificar a necessidade de mudanças em quatro áreas-chave:

- 1.Espaços: Pretendemos reorganizar nossos espaços para otimização de recursos e melhor atendimento aos utentes.
- 2.Novos Serviços: Vamos expandir e diversificar nossos serviços para atender às novas demandas da comunidade.
- 3.Promoção nas Redes Sociais: Aumentaremos nossos esforços de promoção nas redes sociais para ampliar nosso alcance.
- 4.Unidade de Investigação: Prepararemos uma unidade de investigação para coletar dados relevantes para aprimorar nossos serviços.

Estamos comprometidos em enfrentar esses desafios com criatividade e resiliência, mantendo nossa missão de apoiar a saúde mental da comunidade como prioridade principal.

---



# **LATITUDES<sup>®</sup>**

CAPP

"O sonho comanda a vida  
E que sempre que o homem sonha  
O mundo pula e avança  
Como bola colorida  
Entre as mãos duma criança!"

António Gedeão

---