

# SOMOS LATITUDES



# 2021

---

# SOBRE



# ***LATITUDES***<sup>®</sup>

## CAPP

## UM POUCO SOBRE A NOSSA HISTÓRIA

A Latitudes - CAPP nasceu em 2009, enquanto cooperativa de solidariedade social, tornando-se em 2010 numa IPSS.

O nosso caminho iniciou-se com psicologia, passando por várias áreas e associando-se a terapia da fala. Uma conjugação de sucesso, promovendo um trabalho multidisciplinar.

Intervimos ao longo destes 9 anos, em escolas, jardins de infância, colégios, IPSS, grupos comunitários, empresas, juntas de freguesia, hospitais na área metropolitana de Lisboa-Setúbal.

Sempre numa linha de complementaridade e partilha de conhecimento e intervenção especializada.

Contribuímos para o bem-estar dos nossos utentes como das entidades parceiras.

Melhorando passo a passo a comunidade e por consequente o mundo!

---

# PONTO DE REFLEXÃO

A Latitudes - CAPP nasceu em 2009,

Percorremos estes 12 anos de existência, com resiliência, assegurando que os utentes conseguiram os serviços de psicologia, terapia da fala, entre outros, em valores suportáveis pelas famílias.

Desenvolvemos várias parcerias, tornando-nos uma entidade de segunda linha de intervenção.

O covid19 surgiu, e no prazo de semana, reorganizamos todo o trabalho presencial, dando o apoio a mais de 400 famílias e transferimos o trabalho para um modo virtual, garantido o acompanhamento diário.

---

Aquilo que era pensando para ser realizado somente no ano de 2020, voltou a ocorrer em 2021.

Neste ano, mantivemos um processo misto, assegurando grande parte das consultas em modo presencial, tendo em conta o agravamento de saúde dos nossos utentes, num contexto de confinamento.

Mantivemos os artigos e os podcast MIL e Mamãs & Papás no blogue Latitudes World Therapy.

Asseguramos as parcerias e o apoio ao nível da consultoria, enquanto concluímos o PSIMCA, Camaleão e preparávamos a criação do IPARA.

---

Tínhamos preparado o lançamento do Camaleão e do Coala. Contudo, um novo confinamento obrigou a uma reorganização na equipa.

No último trimestre, a equipa aumentou, permitindo responder ao aumento de solicitações no âmbito de psicologia.

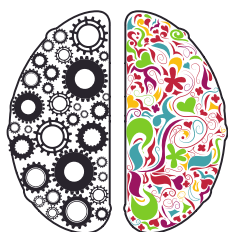
Verificando-se o despoletar da crise económica, a Latitudes-CAPP, reajustou as disponibilidades, assegurando uma resposta próxima, real e acolhedora com as necessidades da população.

Esperamos que 2022, seja um ano inovador e de recuperação económica.

# EM 2021



- 5 Concelhos
- Oeiras, Almada, Seixal, Sesimbra, Setúbal
- 10 reuniões de Consultoria
- 40 Parceiros
- 2 Ações de Formação - Parcerias
- 75 horas de Consultoria - Parcerias



2 615 sessões em

Psicologia & Terapia da Fala

118 Rastreios e Avaliações em TF + Psi.



Formação

378 horas de Formação Interna, E-Learning e Supervisão

75 Horas Formação - Parcerias



Área Projetos

PSI.MCA

120 horas - Colibri

370 horas - Blogue Latitudes World Therapy

*tocamos em 1500 famílias...*

---

# RESULTADOS FINANCEIROS E CONCLUSÕES

Rubricas	Ano 2020
Serviços Prestados	52 458 €
Fornecimentos	25 723,60 €
Gastos com o Pessoal	28 887 ,13 €
Donativos	9 518,04 €
Outros Gastos	9 049,53 €

O resultado líquido do período de 2021 foi de (2052,22).

Em 2022, iremos implementar os programas PSIMCA e Camaleão, recolhendo os dados essenciais a investigação em curso.

Durante o ano de 2021, devido ao segundo confinamento como a assistência à família, aumento da equipa, horas de formação interna entre outros constrangimentos, geraram momentos de alguma pressão, no fecho do ano 2021 com alguma tranquilidade e serenidade.

A capacidade a resiliência da equipa latituniense num momento de crise, permitiu manter o serviço em funcionamento, garantindo uma adaptação a instabilidade permanente dos dias que correm.

O ano 2022, espera-se que seja menos intenso e mais sereno.



# ***LATITUDES***<sup>®</sup>

CAPP

"O sonho comanda a vida  
E que sempre que o homem sonha  
O mundo pula e avança  
Como bola colorida  
Entre as mãos duma criança!"

António Gedeão

---