

SOMOS LATITUDES



2020

SOBRE



LATITUDES[®]

CAPP

UM POUCO SOBRE A NOSSA HISTÓRIA

A Latitudes - CAPP nasceu em 2009, enquanto cooperativa de solidariedade social, tornando-se em 2010 numa IPSS.

O nosso caminho iniciou-se com psicologia, passando por várias áreas e associando-se a terapia da fala. Uma conjugação de sucesso, promovendo um trabalho multidisciplinar.

Intervimos ao longo destes 9 anos, em escolas, jardins de infância, colégios, IPSS, grupos comunitários, empresas, juntas de freguesia, hospitais na área metropolitana de Lisboa-Setúbal.

Sempre numa linha de complementaridade e partilha de conhecimento e intervenção especializada.

Contribuímos para o bem-estar dos nossos utentes como das entidades parceiras.

Melhorando passo a passo a comunidade e por consequente o mundo!

PONTO DE REFLEXÃO

Os primeiros 7 anos criaram a estrutura para a Latitudes CAPP se instalar na área metropolitana de Lisboa e Vale do Tejo.

O trabalho desenvolvido nos concelhos de Almada, Seixal, Sesimbra, Setúbal, Lisboa e Oeiras, permitiu a organização e o investimento nas áreas de psicologia e terapia da fala, em detrimento das restantes áreas.

Nos últimos 4 anos, reajustou-se os objectivos da entidade, permitindo a criação da área de projetos como os gabinetes exclusivos da Latitudes em Setúbal e em Almada.

Nos últimos 2 anos, após a reestruturação interna no âmbito burocrático como na reorganização da equipa, permitiu criar-se a estrutura para se lançar num período de isolamento nacional o serviço de Teleterapia, nas diferentes plataformas: skype, zoom, teams.

Nesta fase de reorganização, reinventou-se o blogue [LatitudesWorldTherapy.com](https://latitudesworldtherapy.com), lançando um desafio diário, seguindo as boas práticas da OPP - Ordem dos Psicólogos Portugueses.

Entre Março e parte de Junho de 2020, todas as sessões foram realizadas em Teleterapia, tendo sido preparado, na altura e gradualmente, o regresso presencial aos gabinetes.

No segundo semestre, desenvolveu-se a área de projetos, reajustando o programa PSI.MCA - Programa de competências socioemocionais e linguísticas. Paralelamente foram planejados os programas:

- Colibri;
- Metamorfose;
- Coral;
- Camaleão;
- Coala;
- Centro IPARA;

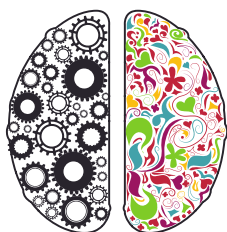
Nos meses de Junho a Setembro, o projeto Colibri foi sendo elaborado e ajustado para ser implementado num período de 5 anos.

Durante o ano 2021, serão lançados os projetos Camaleão e Coala.

EM 2020



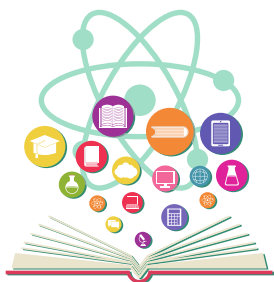
- 5 Concelhos
- Oeiras, Almada, Seixal, Sesimbra, Setúbal
- 5 reuniões de Consultoria
- 40 Parceiros
- 3 Ações de Formação - Parcerias
- 76 horas de Consultoria - Parcerias



2 176 sessões em

Psicologia & Terapia da Fala

240 Rastreios e Avaliações em TF + Psi.



Formação

253 horas de Formação Interna, E-Learning e Supervisão

15 Horas Formação - Parcerias



Área Projetos

PSI.MCA

150 horas - Colibri

720 horas - Blogue Latitudes World Therapy

tocamos em 1400 famílias...

RESULTADOS FINANCEIROS E CONCLUSÕES

Rubricas	Ano 2020
Serviços Prestados	46 115,50€
Fornecimentos	17 710€
Gastos com o Pessoal	34 888,15€
Donativos	9 704,09€
Outros Gastos	595,09€

O resultado líquido do período de 2020 foi 2 464,12€.

Em 2021 será lançado as bases para o alargamento da atuação da Latitudes - CAPP noutras áreas, associadas aos diferentes projetos já identificados no relatório.

Verificou-se no final do ano alguns constrangimentos na organização das diferentes tarefas de gestão, devido ao volume de pedidos de ajuda nas áreas da psicologia e terapia da fala, tal como na assistência à família.

A capacidade de organização num período de uma semana, após a comunicação de isolamento, permitiu a transição de 90% dos casos do presencial para o modo de teleterapia, como revelou a resiliência da equipa latituniense num momento de crise.

O ano 2021, espera-se que seja diferente.



LATITUDES[®]

CAPP

"O sonho comanda a vida
E que sempre que o homem sonha
O mundo pula e avança
Como bola colorida
Entre as mãos duma criança!"

António Gedeão
