

SOMOS LATITUDES



SOBRE



LATITUDES[®]

CAPP

UM POUCO SOBRE A NOSSA HISTÓRIA

A Latitudes - CAPP nasceu em 2009, enquanto cooperativa de solidariedade social, tornando-se em 2010 numa IPSS.

O nosso caminho iniciou-se com psicologia, passando por várias áreas e associando-se a terapia da fala. Uma conjugação de sucesso, promovendo um trabalho multidisciplinar.

Intervimos ao longo destes 9 anos, em escolas, jardins de infância, colégios, IPSS, grupos comunitários, empresas, juntas de freguesia, hospitais na área metropolitana de Lisboa-Setúbal.

Sempre numa linha de complementaridade e partilha de conhecimento e intervenção especializada.

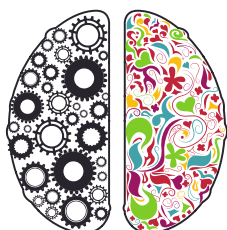
Contribuímos para o bem-estar dos nossos utentes como das entidades parceiras.

Melhorando passo a passo a comunidade e por consequente o mundo!

Em 2019



- 5 Concelhos
- Oeiras, Almada, Seixal, Sesimbra, Setúbal
- 20 reuniões de Consultoria
- 40 Parceiros
- 20 Ações de Formação - Parcerias
- 141 horas de Consultoria - Parcerias



2069 sessões em

Psicologia & Terapia da Fala

91 Rastreios - TF + Psi.

70 Avaliações



Formação

101 horas de Formação Interna e E-Learning

30 horas de Supervisão

50 Horas Formação - Parcerias



Área Projetos

138 horas diretas - PSI.MCA

45 horas - PSI.MCA

1200 horas - Blogue Latitudes World Therapy

tocamos em 1250 famílias...

Demonstração de Resultados por natureza

RUBRICAS		2019
Vendas e serviços prestados		56.593,20
Subsídios à exploração		11.148,75
Variação nos inventários da produção		
Trabalhos para a própria entidade		
Custo das mercadorias vendidas e das matérias consumidas		
Fornecimentos e serviços externos		18.827,73
Gastos com o pessoal		48.843,74
Imparidades (perdas/reversões)		
Provisões (aumentos/reduções)		
Outros rendimentos		
Outros gastos		1.454,11
Resultado antes de depreciações, gastos de financiamento e impostos		(1.383,63)
Gastos/reversões de depreciação e de amortização		
Resultado operacional (antes de gastos de financiamento e impostos)		(1.383,63)
Proveitos de Financiamento		
Gastos de financiamento		198,22
Resultado antes de impostos		(1.581,85)
Imposto sobre o rendimento do período		
Resultado líquido do período		(1.581,85)

Balanço Individual

RUBRICAS		31 dez 2019
ACTIVO		
Ativo não corrente		
Ativos fixos tangíveis		
Ativos intangíveis		
Investimentos financeiros		455,57
Créditos e outros ativos não correntes		
Ativo corrente		
Inventários		
Clientes		18.351,95
Estado e outros entes públicos		565,00
Capital subscrito e não realizado		
Diferimentos		
Outros ativos correntes		12.089,31
Caixa e depósitos bancários		167,01
Total do activo ...		31.628,84
CAPITAL PRÓPRIO E PASSIVO		
Capital próprio		
Capital subscrito		2.500,00
Outros instrumentos de capital próprio		
Reservas		
Resultados transitados		6.338,76
Outras variações no capital próprio		
Resultado líquido do período		(1.581,85)
Total do capital próprio...		7.256,91
Passivo		
Passivo não corrente		
Provisões		
Financiamentos obtidos		
Outras dívidas a pagar		
Total do passivo não corrente ...		
Passivo corrente		
Fornecedores		1.948,79
Estado e outros entes públicos		16.189,64
Financiamentos obtidos		1.682,48
Diferimentos		
Outros passivos correntes		4.551,02
Total do passivo corrente ...		24.371,93
Total do passivo...		24.371,93
Total do capital próprio e do passivo ...		31.628,84



LATITUDES[®]

CAPP

"O sonho comanda a vida
E que sempre que o homem sonha
O mundo pula e avança
Como bola colorida
Entre as mãos duma criança!"

António Gedeão
