

# SOMOS LATITUDES



---

# SOBRE



# **LATITUDES<sup>®</sup>**

## **CAPP**

## **UM POUCO SOBRE A NOSSA HISTÓRIA**

A Latitudes - CAPP nasceu em 2009, enquanto cooperativa de solidariedade social, tornando-se em 2010 numa IPSS.

O nosso caminho iniciou-se com psicologia, passando por várias áreas e associando-se a terapia da fala. Uma conjugação de sucesso, promovendo um trabalho multidisciplinar.

Intervimos ao longo destes 9 anos, em escolas, jardins de infância, colégios, IPSS, grupos comunitários, empresas, juntas de freguesia, hospitais na área metropolitana de Lisboa-Setúbal.

Sempre numa linha de complementaridade e partilha de conhecimento e intervenção especializada.

Contribuímos para o bem-estar dos nossos utentes como das entidades parceiras.

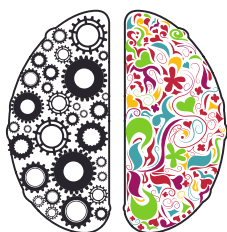
Melhorando passo a passo a comunidade e por consequente o mundo!

---

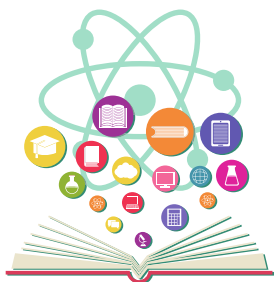
## Em 2016



- 5 Concelhos
- Oeiras, Almada, Seixal, Sesimbra, Setúbal
- 269 reuniões de Consultoria
- 40 Parceiros
- 189 Acções de Formação - Parcerias
- 642 horas de Formação - Parcerias



1774 sessões em Psicologia  
1343 sessões em Terapia da Fala  
99 Rastreios - TF + Psi.  
122 Avaliações



Formação  
193 horas de Formação Interna e E-Learning  
55 horas de Supervisão



Área Projectos  
81 horas - PSI.MCA  
30 horas - Criação acções de Formação  
569 horas - Blogue Latitudes World Therapy

*tocamos em 1250 famílias...*

# Demonstração de Resultados por natureza

Montantes expressos em EURO

RUBRICAS	EXERCÍCIO
	2018
<b>RENDIMENTOS E GASTOS</b>	
Vendas e serviços prestados	58 347,00
Subsídios à exploração	14 069,50
Ganhos/perdas imputados de subsidiárias, associadas e empreendimentos conjuntos	
Variação nos inventários da produção	
Trabalhos para a própria entidade	
Custo das mercadorias vendidas e das matérias consumidas	
Fornecimentos e serviços externos	(25 213,08)
Gastos com o pessoal	(47 819,01)
Imparidade de inventários (perdas/reversões)	
Imparidade de dívidas a receber (perdas/reversões)	
Provisões (aumentos/reduções)	
Imparidade de investimentos não depreciáveis/amortizáveis (perdas/reversões)	
Aumentos/reduções de justo valor	
Outros rendimentos	
Outros gastos	(45,79)
<b>Resultados antes de depreciações, gastos de financiamento e impostos</b>	<b>(661,36)</b>
Gastos/reversões de depreciação e de amortização	
Imparidade de investimentos depreciáveis/amortizáveis (perdas/reversões)	
<b>Resultado operacional (antes de gastos de financiamento e impostos)</b>	<b>(661,36)</b>
Juros e rendimentos similares obtidos	
Juros e gastos similares suportados	(389,08)
<b>Resultado antes de impostos</b>	<b>(389,08)</b>
	(1 050,44)
Imposto sobre o rendimento do período	
<b>Resultado líquido do período</b>	<b>(1 050,44)</b>

## *Balanço Individual*

Montantes expressos em EURO

RUBRICAS	EXERCÍCIO
ATIVO	2018
<b>Ativo não corrente:</b>	
Ativos fixos tangíveis	
Propriedades de investimento	
Goodwill	
Ativos intangíveis	357,05
Ativos biológicos	
Participações financeiras - método da equivalência patrimonial	
Outros investimentos financeiros	
Créditos a receber	
Ativos por impostos diferidos	
	357,05
<b>Ativo corrente:</b>	
Inventários	
Ativos biológicos	
Clientes	17 000,21
Estado e outros entes públicos	
Capital subscrito e não realizado	
Outras créditos a receber	7 843,05
Diferimentos	
Ativos financeiros detidos para negociação	
Outros ativos financeiros	
Ativos não correntes detidos para venda	
Caixa e depósitos bancários	458,71
	25 301,97
<b>Total do Ativo</b>	<b>25 659,02</b>

---

## *Balanco Individual*

CAPITAL PRÓPRIO E PASSIVO	
Capital próprio:	
Capital subscrito	2 500,00
Ações (quotas) próprias	
Outros instrumentos de capital próprio	
Prêmios de emissão	
Reservas legais	
Outras reservas	
Resultados transitados	7 389,20
Excedentes de revalorização	
Ajustamentos/Outras variações no capital próprio	
	9 889,20
Resultado líquido do período	(1 050,44)
	8 838,76
Interesses que não controlam	
<b>Total do capital próprio</b>	<b>8 838,76</b>

## *Balanco Individual*

<b>Passivo</b>	
<b>Passivo não corrente:</b>	
Provisões	
Financiamentos obtidos	
Responsabilidades por benefícios pós-emprego	
Passivos por impostos diferidos	
Outras dívidas a pagar	
<b>Passivo corrente:</b>	
Fornecedores	248,04
Adiantamentos de clientes	
Estado e outros entes públicos	15 513,51
Acionistas/sócios	
Financiamentos obtidos	
Outras dívidas a pagar	1 058,71
Diferimentos	
Passivos financeiros detidos para negociação	
Outros passivos financeiros	
Passivos não correntes detidos para venda	
	16 820,26
<b>Total do passivo</b>	<b>16 820,26</b>
<b>Total do Capital Próprio e do Passivo</b>	<b>25 659,02</b>



# ***LATITUDES***<sup>®</sup>

CAPP

"O sonho comanda a vida  
E que sempre que o homem sonha  
O mundo pula e avança  
Como bola colorida  
Entre as mãos duma criança!"

António Gedeão

---