

SOMOS LATITUDES



SOBRE



LATITUDES[®]

CAPP

UM POUCO SOBRE A NOSSA HISTÓRIA

A Latitudes - CAPP nasceu em 2009, enquanto cooperativa de solidariedade social, tornando-se em 2010 numa IPSS.

O nosso caminho iniciou-se com psicologia, passando por várias áreas e associando-se a terapia da fala. Uma conjugação de sucesso, promovendo um trabalho multidisciplinar.

Intervimos ao longo destes 9 anos, em escolas, jardins de infância, colégios, IPSS, grupos comunitários, empresas, juntas de freguesia, hospitais na área metropolitana de Lisboa-Setúbal.

Sempre numa linha de complementaridade e partilha de conhecimento e intervenção especializada.

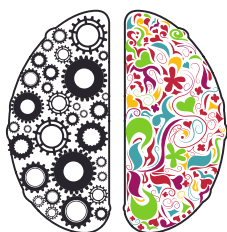
Contribuímos para o bem-estar dos nossos utentes como das entidades parceiras.

Melhorando passo a passo a comunidade e por consequente o mundo!

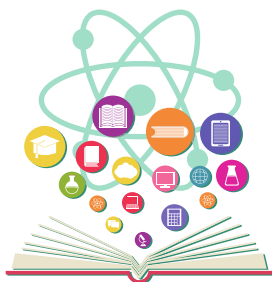
Em 2016



- 5 Concelhos
- Oeiras, Almada, Seixal, Sesimbra, Setúbal
- 150 reuniões de Consultoria
- 40 Parceiros
- 135 Acções de Formação - Parcerias
- 210 horas de Formação - Parcerias



1293 sessões em Psicologia
1399 sessões em Terapia da Fala
64 Rastreios - TF + Psi.
122 Avaliações



Formação
54 sessões Interna e E-Learning
29 sessões de Supervisão



Área Projectos
80 horas - PSI.MCA
125 horas - Criação acções de Formação
75 - Projectos - Parcerias
837 - Blogue Latitudes World Therapy

tocamos em 1150 famílias...

Demonstração de Resultados por natureza

Montantes expressos em EURO

RUBRICAS	EXERCÍCIO
	2017
RENDIMENTOS E GASTOS	
Vendas e serviços prestados	58 849,00
Subsídios à exploração	10 889,28
Ganhos/perdas imputados de subsidiárias, associadas e empreendimentos conjuntos	
Variação nos inventários da produção	
Trabalhos para a própria entidade	
Custo das mercadorias vendidas e das matérias consumidas	
Fornecimentos e serviços externos	(21 955,44)
Gastos com o pessoal	(41 287,69)
Imparidade de inventários (perdas/reversões)	
Imparidade de dívidas a receber (perdas/reversões)	
Provisões (aumentos/reduções)	
Imparidade de investimentos não depreciables/amortizáveis (perdas/reversões)	
Aumentos/reduções de justo valor	
Outros rendimentos	
Outros gastos	(1 748,04)
Resultados antes de depreciações, gastos de financiamento e impostos	4 749,11
Gastos/reversões de depreciação e de amortização	
Imparidade de investimentos depreciables/amortizáveis (perdas/reversões)	
Resultado operacional (antes de gastos de financiamento e impostos)	4 749,11
Juros e rendimentos similares obtidos	
Juros e gastos similares suportados	(442,62)
Resultado antes de impostos	(442,62)
	4 306,49
Imposto sobre o rendimento do período	
Resultado líquido do período	4 306,49

Balanço Individual

Montantes expressos em EURO

RUBRICAS	EXERCÍCIO
ATIVO	2017
Ativo não corrente:	
Ativos fixos tangíveis	
Propriedades de investimento	
Goodwill	
Ativos intangíveis	312,31
Ativos biológicos	
Participações financeiras - método da equivalência patrimonial	
Outros investimentos financeiros	
Créditos a receber	
Ativos por impostos diferidos	
	312,31
Ativo corrente:	
Inventários	
Ativos biológicos	
Clientes	15 013,03
Estado e outros entes públicos	
Capital subscrito e não realizado	
Outras créditos a receber	
Diferimentos	138,92
Ativos financeiros detidos para negociação	
Outros ativos financeiros	41 415,95
Ativos não correntes detidos para venda	
Caixa e depósitos bancários	700,33
	57 268,23
Total do Ativo	57 580,54

Balanço Individual

CAPITAL PRÓPRIO E PASSIVO	
Capital próprio:	
Capital subscrito	2 500,00
Ações (quotas) próprias	
Outros instrumentos de capital próprio	
Prêmios de emissão	
Reservas legais	
Outras reservas	
Resultados transitados	3 082,71
Excedentes de revalorização	
Ajustamentos/Outras variações no capital próprio	
	5 582,71
Resultado líquido do período	4 306,49
	9 889,20
Interesses que não controlam	
Total do capital próprio	9 889,20

Balanco Individual

Passivo	
Passivo não corrente:	
Provisões	
Financiamentos obtidos	19 824,72
Responsabilidades por benefícios pós-emprego	
Passivos por impostos diferidos	
Outras dívidas a pagar	
	19 824,72
Passivo corrente:	
Fornecedores	428,59
Adiantamentos de clientes	
Estado e outros entes públicos	16 169,72
Acionistas/sócios	
Financiamentos obtidos	
Outras dívidas a pagar	11 268,31
Diferimentos	
Passivos financeiros detidos para negociação	
Outros passivos financeiros	
Passivos não correntes detidos para venda	
	27 866,62
Total do passivo	47 691,34
Total do Capital Próprio e do Passivo	57 580,54



LATITUDES[®]

CAPP

"O sonho comanda a vida
E que sempre que o homem sonha
O mundo pula e avança
Como bola colorida
Entre as mãos duma criança!"

António Gedeão
