

# SOMOS LATITUDES



---

# SOBRE



# **LATITUDES<sup>®</sup>**

## **CAPP**

## **UM POUCO SOBRE A NOSSA HISTÓRIA**

A Latitudes - CAPP nasceu em 2009, enquanto cooperativa de solidariedade social, tornando-se em 2010 numa IPSS.

O nosso caminho iniciou-se com psicologia, passando por várias áreas e associando-se a terapia da fala. Uma conjugação de sucesso, promovendo um trabalho multidisciplinar.

Intervimos ao longo destes 9 anos, em escolas, jardins de infância, colégios, IPSS, grupos comunitários, empresas, juntas de freguesia, hospitais na área metropolitana de Lisboa-Setúbal.

Sempre numa linha de complementaridade e partilha de conhecimento e intervenção especializada.

Contribuímos para o bem-estar dos nossos utentes como das entidades parceiras.

Melhorando passo a passo a comunidade e por consequente o mundo!

---

## Em 2016



5 Concelhos

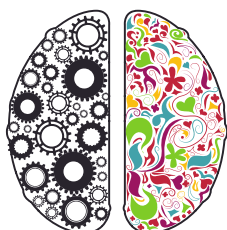
Oeiras, Almada, Seixal, Sesimbra, Setúbal

175 reuniões de Consultoria

35 Parceiros

30 Acções de Formação - Parcerias

642 horas de Formação - Parcerias



1646 sessões em Psicologia

2550 sessões em Terapia da Fala

95 Rastreios - TF + Psi.

100 Avaliações



Formação

30 sessões Interna e E-Learning

44 sessões de Supervisão



Área Projectos

300 horas - PSI.MCA

40 horas - Criação acções de Formação

50 - Projectos - Parcerias

*tocamos em 1100 famílias...*

# Demonstração de Resultados por natureza

Montantes expressos em EURO

RUBRICAS	EXERCÍCIO
	2016
<b>RENDIMENTOS E GASTOS</b>	
Vendas e serviços prestados	59 530,00
Subsídios à exploração	8 045,20
Ganhos/perdas imputados de subsidiárias, associadas e empreendimentos conjuntos	
Variação nos inventários da produção	
Trabalhos para a própria entidade	
Custo das mercadorias vendidas e das matérias consumidas	
Fornecimentos e serviços externos	(13 028,09)
Gastos com o pessoal	(50 813,60)
Imparidade de inventários (perdas/reversões)	
Imparidade de dívidas a receber (perdas/reversões)	
Provisões (aumentos/reduções)	
Imparidade de investimentos não depreciables/amortizáveis (perdas/reversões)	
Aumentos/reduções de justo valor	
Outros rendimentos	6 206,00
Outros gastos	(1 304,47)
<b>Resultados antes de depreciações, gastos de financiamento e impostos</b>	<b>8 635,04</b>
Gastos/reversões de depreciação e de amortização	(1 277,37)
Imparidade de investimentos depreciables/amortizáveis (perdas/reversões)	
<b>Resultado operacional (antes de gastos de financiamento e impostos)</b>	<b>7 357,67</b>
Juros e rendimentos similares obtidos	
Juros e gastos similares suportados	(170,90)
<b>Resultado antes de impostos</b>	<b>(170,90)</b>
	<b>7 186,77</b>
Imposto sobre o rendimento do período	
<b>Resultado líquido do período</b>	<b>7 186,77</b>

## *Balanço Individual*

Montantes expressos em EURO

RUBRICAS	EXERCÍCIO
	2016
<b>ATIVO</b>	
<b>Ativo não corrente:</b>	
Ativos fixos tangíveis	
Propriedades de investimento	
Goodwill	
Ativos intangíveis	
Ativos biológicos	
Participações financeiras - método da equivalência patrimonial	
Outros investimentos financeiros	57,35
Créditos a receber	
Ativos por impostos diferidos	
	57,35
<b>Ativo corrente:</b>	
Inventários	
Ativos biológicos	
Clientes	8 144,24
Estado e outros entes públicos	
Capital subscrito e não realizado	
Outras créditos a receber	16 616,01
Diferimentos	19,89
Ativos financeiros detidos para negociação	
Outros ativos financeiros	
Ativos não correntes detidos para venda	
Caixa e depósitos bancários	75,06
	24 855,20
<b>Total do Ativo</b>	<b>24 912,55</b>

---

## *Balanço Individual*

CAPITAL PRÓPRIO E PASSIVO	
<b>Capital próprio:</b>	
Capital subscrito	
Ações (quotas) próprias	
Outros instrumentos de capital próprio	2 500,00
Prêmios de emissão	
Reservas legais	
Outras reservas	
Resultados transitados	(4 104,06)
Excedentes de revalorização	
Ajustamentos/Outras variações no capital próprio	
	(1 604,06)
Resultado líquido do período	7 186,77
	5 582,71
Interesses que não controlam	
<b>Total do capital próprio</b>	<b>5 582,71</b>

## *Balanco Individual*

<b>Passivo</b>	
<b>Passivo não corrente:</b>	
Provisões	
Financiamentos obtidos	
Responsabilidades por benefícios pós-emprego	
Passivos por impostos diferidos	
Outras dívidas a pagar	
<b>Passivo corrente:</b>	
Fornecedores	492,00
Adiantamentos de clientes	
Estado e outros entes públicos	13 013,12
Acionistas/sócios	
Financiamentos obtidos	5 824,72
Outras dívidas a pagar	
Diferimentos	
Passivos financeiros detidos para negociação	
Outros passivos financeiros	
Passivos não correntes detidos para venda	
	19 329,84
<b>Total do passivo</b>	<b>19 329,84</b>
<b>Total do Capital Próprio e do Passivo</b>	<b>24 912,55</b>



# **LATITUDES<sup>®</sup>**

CAPP

"O sonho comanda a vida  
E que sempre que o homem sonha  
O mundo pula e avança  
Como bola colorida  
Entre as mãos duma criança!"

António Gedeão

---